

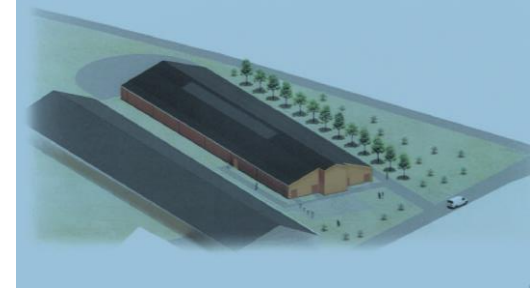
Dyrevelfærdsorganernes Årsmøde, 13. juni 2023

# NY TILGANG TIL KANINBURE

TANJA WIBERG DYRLÆGE VED SSI DIAGNOSTICA I ALLERØD

## Årsag og begrænsninger

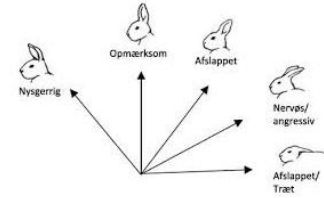
- Lovkrav (dyreforsøg)
- Hensyn til personale
- Sikkerhedsmæssige krav
- Produktionskrav
- Afgrænsninger fra byggetilladelser m.m.
- Ønsker til gode arbejdsforhold
- .....



Ny stald med plads til ca. 600 kaniner i Allerød.  
Åbner efter sommerferien 2023



## Afprøvning af 9 forskellige bure



### Tilgang:

Mange års erfaring med hold af kaniner. SSID har tidligere brugt Agilents kaninbure som model. De har den fordel at de kan udvides.

Der har været målt på aktivitet i bure af forskellige typer.

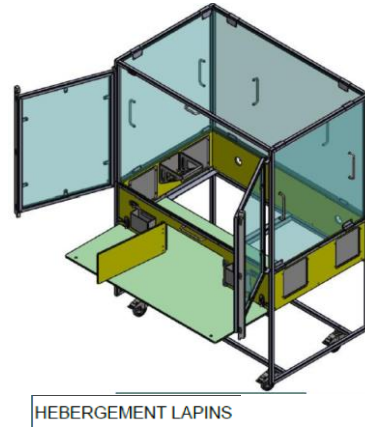
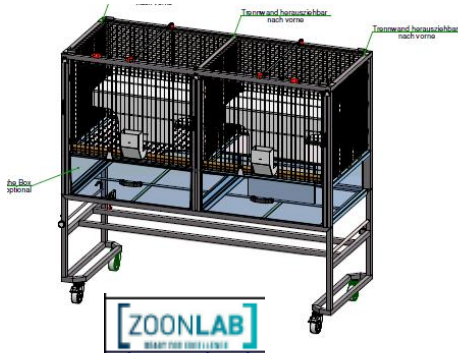
### Fokus:

Kompleksitet i udformningen af bure -> kaninerne udviklede større omfang af bagbensmuskulatur og øget vægttiltag.



## Afprøvning af 9 forskellige bure

- Forskellige messer har givet inspiration.
- Vi endte med at special designe burmateriale efter vores egne ønsker og behov.
- Vi har brugt 2 år.

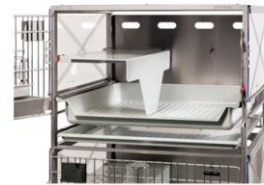


LABODIA

TECNIPLAST

HOME COMPANY PRODUCTS LABORATOIRES SMP-SE

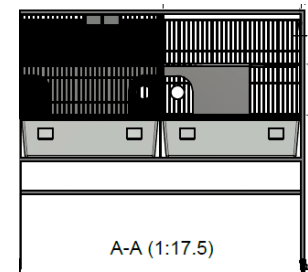
R-SUITE - Ra



SCANBUR  
Improving Life Sciences

# Beslutning

- LABODIAs standartburemateriale, som udgangspunkt, men med tilpasning til vores brug.
- Vi har:
  - ❖ Vendt “redeskasserne” på de ikke er så dybe.
  - ❖ Redekassen er transparent, så vi lettere kan gennemføre tilsyn og vurdere af belastningsgrader af dyrene
  - ❖ Ændret arbejdsøjden
  - ❖ Vi har tilføjet vandingsanlæg
  - ❖ Ændret størrelsen på hylderne
  - ❖ Vi har ønsket åbne sider så kaninerne kan se langt
  - ❖ Midteropdelingen isættes forfra istedet for oppefra.
  - ❖ Fodertrugets hældning er ændret og låg borttaget
  - ❖ Sikret at buret er stort nok til kaniner >5 kg
  - ❖ M.m.



## Fordelen for kaninerne

- Gruppeopstaldning af hunner (4 stk.)  
Koloni dyr.
- Der er mulighed for at bevæge sig i 3 planer
- Der er flere muligheder for at undgå rivaliserende kaniner
- Oplevelsen af at være ”gået under jorden”
- Skillevæg i bunden af bakken giver mulighed for flugt
- Overblik, giver ro
- Ældre dyr opstaldes tæt på nyankomne (fx bagvæg til bagvæg), giver ro



## Nyankomne kaniner afprøver bur.



# Tak for opmærksomheden.

(Tanja Wiberg, Mia Pedersen, Stine Sichlau)

