



1

2

Novo Nordisk®

## Hvad forstår vi på Novo Nordisk ved Culture of Care?

- Culture of Care er dét vi aktivt vælger at gøre, når vi skal omsætte lovgivning til handling.
- Vi sætter os ind i hensigten med reglerne og vælger den dyrevelfærdsmæssige bedste måde at efterleve reglerne på.
- Vi går videre og højere end lovens minimumskrav.
- Culture of Care omfatter også personalet, der skal give den nødvendige omsorg og empati
- Vi ønsker at bevare en sund omsorgskultur, der gør os bedre i stand til at opnå vores mål
  - i forhold til at optimere velfærd for dyr
  - I forhold til de mennesker der arbejder med dem

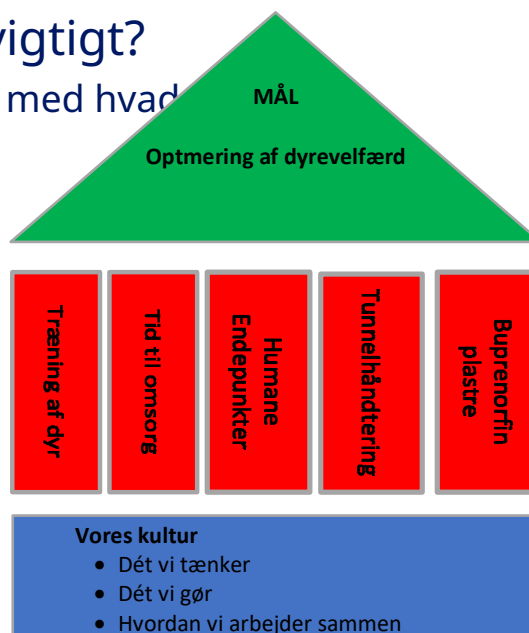
2

3

Novo Nordisk®

# Hvorfor er Culture of Care vigtigt? - og hvordan det hænger sammen med hvad

- Vi har nogle dyrevelfærds-mål
- Vi har noget der understøtter
- Vi har et fundament

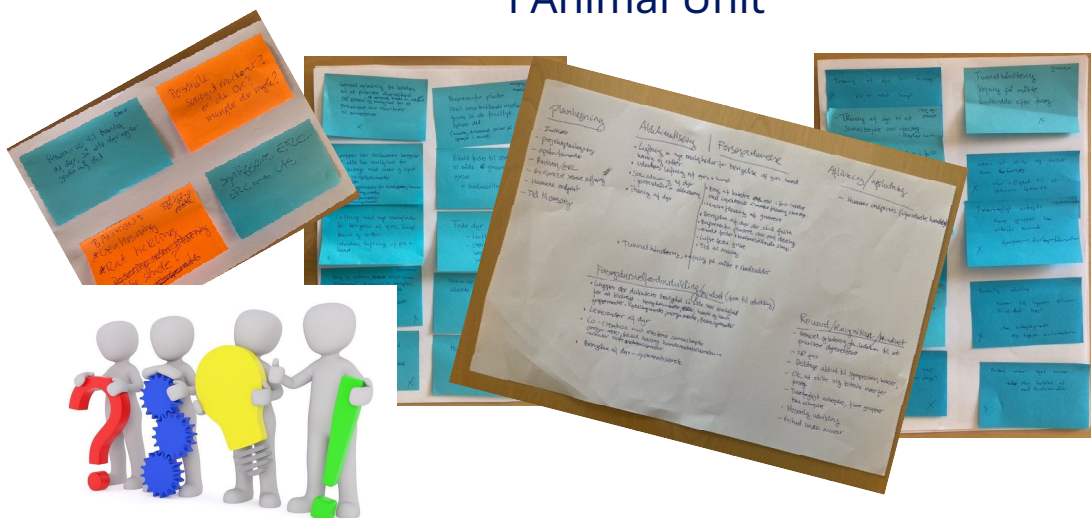


3

4

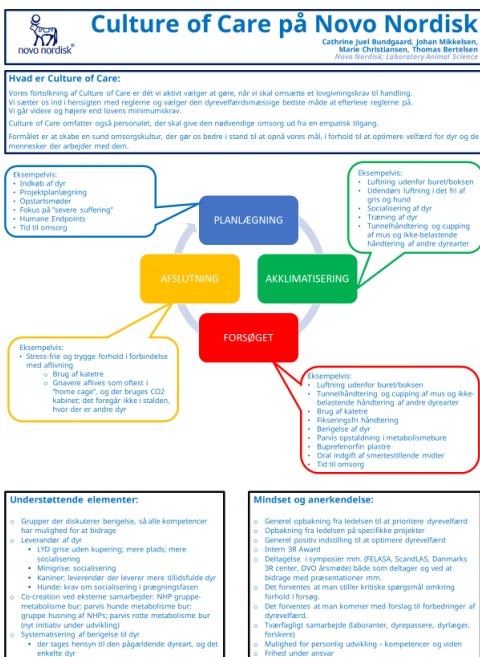
Novo Nordisk®

# Arbejdsgruppe nedsat til at arbejde med Culture of Care i Animal Unit



4

5



Novo Nordisk®

5

6

## Planlægning

- Indkøb af dyr
- Projektplanlægning
- **Opstartsmøder**
- Fokus på "severe suffering"
- Humane endpoints
- **Tid til omsorg**



Novo Nordisk®

6

7

Novo Nordisk®

## Indkøb af dyr

- Grise købes hos Niels der har specialiseret sig i at levere grise til NN med høj velfærd som omdrejningspunkt.
- Ekstra socialisering hos Ellegaard minipigs.
- Ekstra socialisering af kaniner fra CRL.



7

8

Novo Nordisk®

## Akklimatisering

- Luftning udenfor buret/boksen
- Udendørs luftning i det fri af gris/hund
- Socialisering af dyr
- Træning af dyr
- Tunnelhåndtering og cupping af mus
- Ikke-belastende håndtering af andre dyrearter



8

9

Novo Nordisk®

## Kaninhotellet

Bruges når hjemburet skal renses eller hvis kaninerne skal beriges med andre omgivelser.



9

10

Novo Nordisk®

## Rotte berigelsesbur



10

11

Novo Nordisk®

## Socialisering og tilvænning til håndtering af rotter



11

12

Novo Nordisk®

## Madpakker og berigelsesrør til rotter



12

13

Novo Nordisk®

## Duftklodser og aspenbolde til rotter



13

14

Novo Nordisk®

## Forsøget

- **Luftning udenfor buret/boksen**
- **Tunnelhåndtering og cupping af mus**
- **Ikke belastende håndtering**
- Brug af permanente katetre
- **Fikseringsfri håndtering**
- **Berigelse af dyr**
- Parvis opstaldning i metabolisembure
- Buprenorfin plastre
- Oral indgift af smertestillende midler
- **Tid til omsorg**

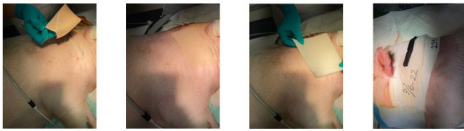
14

15

Novo Nordisk®

## Stikfri smertebehandling

Application of the transdermal patches



15

16

Novo Nordisk®

## Tekniske procedurer med minimal brug af fiksering



16



17

Novo Nordisk®

## Pustegris



17

18

Novo Nordisk®

## Cirkusrunden og oral dosering

Cirkusrunden: Grisene blev trænet til at gå op i en vogn og stå stille mens der blev taget et røntgenbillede af deres mave. Grisene fik taget flere billeder om dagen på denne måde. Alternativt skulle grisene have været bedøvet.

Oral dosering: Grisene blev trænet til at bide rundt om et aggregat der kan skyde en tablet eller et device ned i halsen.



18

19

Novo Nordisk®

## Tunnelhåndtering og vejning af mus

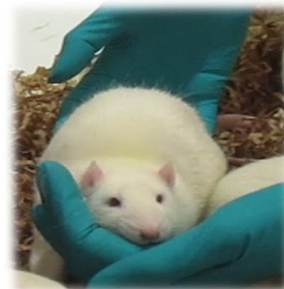


19

20

Novo Nordisk®

## Tid til omsorg



20

## Afslutning

- Stress-frie og trygge forhold i forbindelse med aflivning
  - Brug af katetre og i hjemboks.
  - Gnavere aflives som oftest i "Home cage" og der bruges CO2 kabinet.
  - Aflivning af gnavere foregår ikke i stalden hvor der er andre dyr.

## Understøttende elementer

- **Grupper der diskuterer berigelse så alle kompetencer har mulighed for at bidrage.**
- Leverandør af dyr
  - LYD grise uden kupering af hale, mere plads, mere socialisering
  - Minigrise: mere socialisering
  - Kaniner: Leverandør der leverer mere tillidsfulde dyr
  - Hunde med krav om socialisering i prægningsfasen

Co-creation ved eksterne samarbejder: NHP i grupper i metabolismebure, parvis opstaldning af hunde i metabolismebure, gruppe husning af NHPs, parvis opstaldning af rotter i metabolismebure (nyt initiativ under udvikling).

- **Systematisering af berigelse til dyr**
- **Der tages hensyn til den pågældende dyreart og det enkelte dyr.**

## Mindset og anerkendelse

- **General opbakning fra ledelsen til at prioritere dyrevelfærd**
- **Opbakning fra ledelsen på specifikke projekter**
- **Generel positiv indstilling til at optimere dyrevelfærd**
- **Intern 3R Award**
- **Deltagelse i symposier mm. (FELASA, ScandLAS, Danmarks 3R center, DVO årsmøde) både som deltager og ved at bidrage med præsentationer mm.**
- **Det forventes at man stiller kritiske spørgsmål omkring forhold i forsøg.**
- **Det forventes at man kommer med forslag til forbedringer af dyrevelfærd.**
- **Tværfagligt samarbejde (laboranter, dyrepassere, dyrlæger, forskere)**
- **Mulighed for personlig udvikling – kompetencer og viden.**
- **Frihed under ansvar.**

23

## Spørgsmål?



24