

Fødeemne berigelse til gnavere

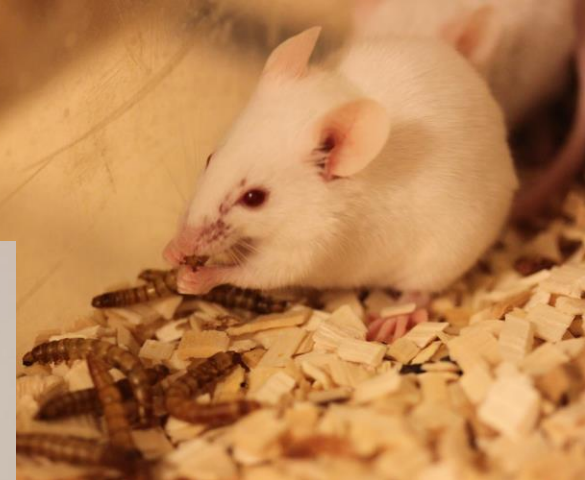
På LEO anvendes forskellige former for fødeberigelse. Dette sker ved forsøgssituationer, hvor f.eks. melorme, efter påsmøring af huden på øre eller ryg med et lokalirriterende stof, afleder musens opmærksomhed fra hudområdet.

Desuden anvendes fødeemnerne til generel berigelse af mus, rotter og marsvins miljø.

Fødeemne berigelse er bla.:

- Melorme
- Ærteflager
- Solsikkekerner
- Tørret frugt
- Rødbedekugler
- Frøgræshalm

Berigelse



Miljø berigelse til gnavere

På LEO anvendes desuden forskellige andre berigelsesobjekter i dyrenes bure. Disse skiftes hver 2.-3. uge for at stimulere dyrene i deres miljø.

Eksempler på berigelse:

- Hævede låg til mus + reb i det hævede låg
- Hængekøjer til rotter
- Jolley balls til rotter
- Forskellige typer af skjul
- Happimats som supplement til redematerialet
- Paprør
- Div. former for træklodser

Berigelse

